

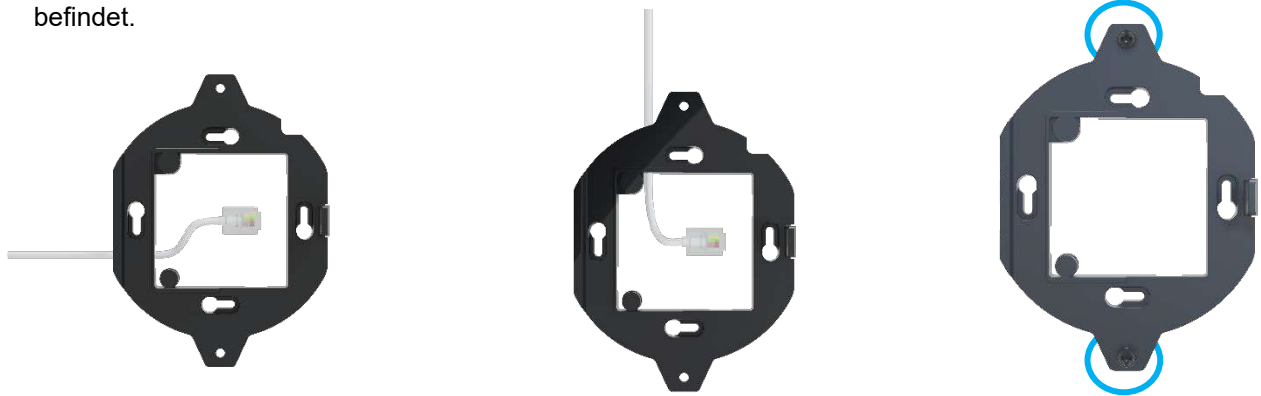


### 1a Wandmontage mit Panel-Montagerahmen.

Führen Sie das Anschlusskabel seitlich oder von oben in die Kabelführung ein.

Befestigen Sie den Rahmen mit zwei Schrauben – eine oben und eine unten – wie im rechten Bild dargestellt.

Stellen Sie vor dem Festziehen der Schrauben sicher, dass sich das Anschlusskabel in der Kabelführung befindet.



### 1b Montage in einer Unterputz-Gerätedose:

Montieren Sie den Rahmen auf der Gerätedose und ziehen Sie die Schrauben fest.

Nutzen Sie die Schlüssellöcher und drehen Sie den Rahmen in die richtige Position. Achten Sie darauf, dass der Rahmen gerade ausgerichtet ist, bevor Sie die Schrauben festziehen.

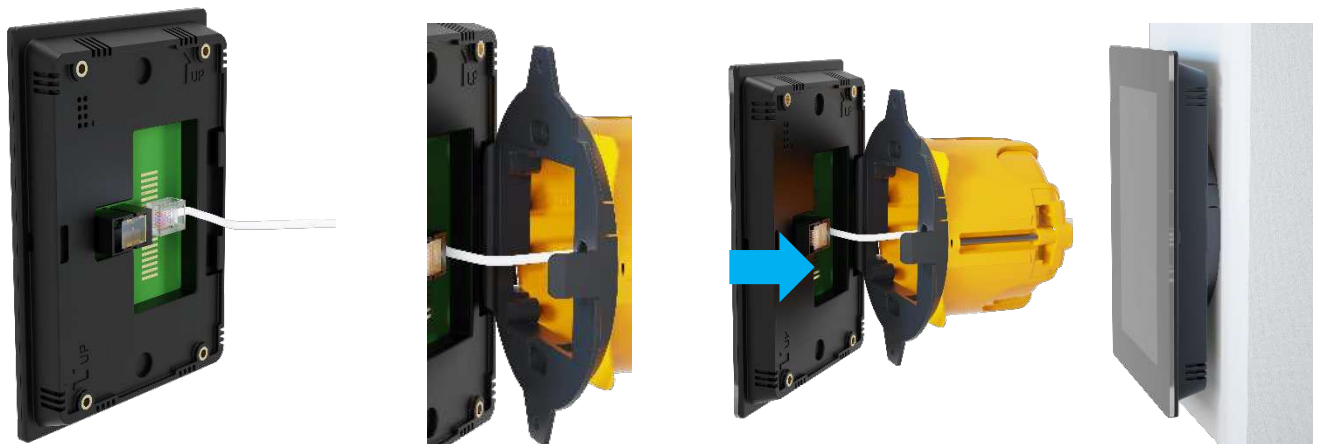


### 2a. Schließen Sie das Anschlusskabel an der Rückseite des Panels an.

Hängen Sie das Panel in die Halterung am Montagerahmen ein.

Drücken Sie das Panel in Position, bis Sie ein „Klicken“ hören.

Achten Sie darauf, dass das Anschlusskabel hinter dem Panel nicht verdreht oder geknickt ist.



### 3 Die Anleitung zum Anschluss des Kabels an das externe Anschlussmodul des DUPLEX Vent X Gerätes ist der „Installationsanleitung DUPLEX Vent X“ zu entnehmen