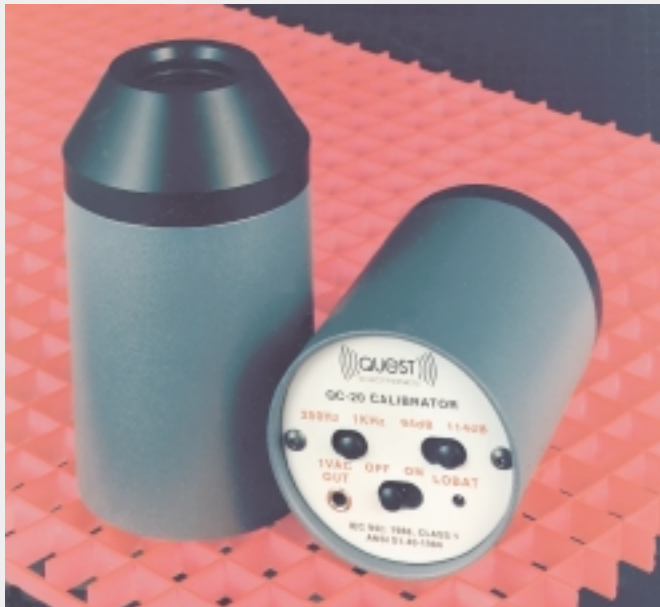


Akustische Kalibratoren

Quest QC-10 / QC-20

Alle Quest-Schallpegelmesser sind akustisch kalibrierbar. Kalibratoren sind unumgängliche Bestandteile einer vernünftigen Schallpegelmessausrüstung. Viele Messvorschriften verlangen zwingend Kalibrierung des Schallpegelmessers vor und nach jeder Messung. In Qualitätsmanagementsystemen nach ISO 9001 werden regelmäßige Überprüfungen von Messmitteln gefordert. Wir empfehlen, bei seltenem Einsatz mindestens einmal jährlich, besser aber vor und nach jeder Messung eine Kalibrierung durchzuführen und zu dokumentieren. Einige speichernde Quest-Schallpegelmessgeräte



(Quest Lärmdosimeter zur Überwachung und Messung von Lärm am Arbeitsplatz Q-100, Q-300, Q-400, Q-500 und die Schallpegelmesser Quest 1900E/2900E) registrieren und protokollieren auch die Kalibrierung.

Durch Aufstecken des Kalibrators auf das Mikrofon wird eine Beeinflussung durch schwächere Umgebungsgerausche während des Kalibriervorgangs ausgeschlossen. Quest-Kalibratoren ermöglichen dadurch einfache Kalibrierung vor Ort.

Akustische Kalibratoren QC-10 und QC-20 sind sowohl für Betriebsmessgeräte der Klasse 2 als auch für Präzisions-Schallpegelmesser der Klasse 1 geeignet.

Die Prüfkammer der Kalibratoren QC-10 und QC-20 sind zur Aufnahme von 1 Zoll-Mikrofonen geeignet. Adapter für andere Mikrofon-Durchmesser sind zusätzlich erhältlich. Sie sind jeweils in geeigneter Größe bei Quest-Schallpegelmessern im Lieferumfang.

Technische Daten:

(Änderungen vorbehalten)

Artikelnummer:

QC-10: 45506

QC-20: 45507

Standards:

IEC 942-1988 Klasse 1,

ANSI S1.40 -1984(R1997)

Bezugsfrequenzen:

QC-10: 1000 Hz

QC-20: 250/1000 Hz umschaltbar

Bezugswerte Schalldruckpegel:

QC-10: 114 dB

QC-20: 94/114 dB umschaltbar

Genauigkeit: $\pm 0,3$ dB bei 20 °C, 1013 hPa

Ausgang:

Ausgangsbuchse für $\frac{1}{8}$ " Klinkenstecker liefert ein Signal von 1 V RMS

Ausgangsimpedanz:

1000 Ω

Stromversorgung:

Eine 9 Volt Blockbatterie für ca. 25-30 Betriebsstunden.

Abmessungen:

104 mm Höhe, \varnothing 60 mm

Gewicht :

350 g inklusive Batterie

Kalibrator-Adapter:

für $\frac{1}{4}$ "-Mikrofone, Art.-Nr. 45561

für $\frac{1}{2}$ "-Mikrofone, Art.-Nr. 45562

für 10 mm-Mikrofone, Art.-Nr. 45563

für 8 mm-Mikrofone, Art.-Nr. 45564

für 0,725"-Mikrofone, Art.-Nr. 45565

für 0,83"-Mikrofone, Art.-Nr. 45559